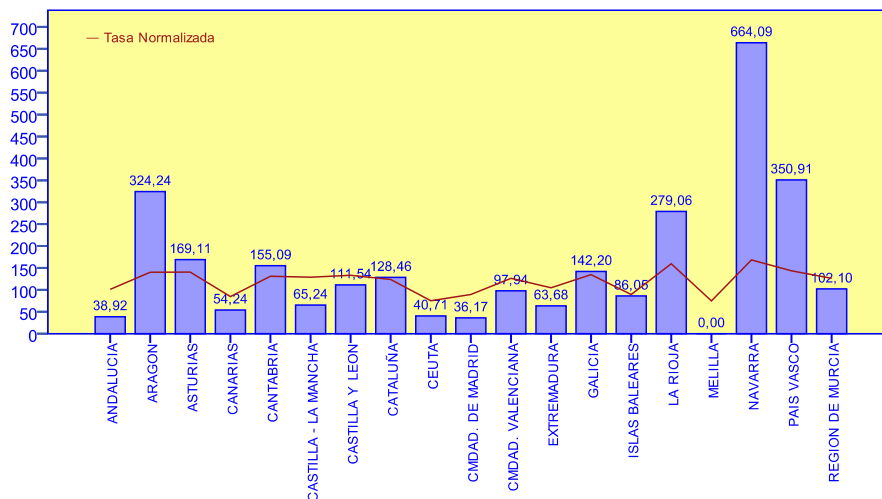


SISTEMA DE LA SEGURIDAD SOCIAL CEPROSS

TASA DE ENFERMEDADES PROFESIONALES EN RELACIÓN CON LA TASA NORMALIZADA SEGÚN COMUNIDAD AUTÓNOMA Año 2010

Gráfico CEPROSS-1



	TASA (1)	TASA NORMALIZADA (2)	RELACION (3) (1)/(2)
NAVARRA	664,09	168,20	3,95
PAIS VASCO	350,91	143,41	2,45
ARAGON	324,24	140,26	2,31
LA RIOJA	279,06	159,62	1,75
ASTURIAS	169,11	140,72	1,20
CANTABRIA	155,09	131,13	1,18
GALICIA	142,20	134,79	1,05
CATALUÑA	128,46	123,89	1,04
ISLAS BALEARES	86,05	89,45	0,96
CASTILLA Y LEON	111,54	133,24	0,84
REGION DE MURCIA	102,10	126,47	0,81
CMDAD. VALENCIANA	97,94	126,30	0,78
CANARIAS	54,24	84,78	0,64
EXTREMADURA	63,68	104,68	0,61
CEUTA	40,71	75,15	0,54
CASTILLA - LA MANCHA	65,24	128,99	0,51
CMDAD. DE MADRID	36,17	89,56	0,40
ANDALUCÍA	38,92	101,25	0,38
MELILLA	0,00	75,07	0,00

(1) Tasa de enfermedad profesional de la Comunidad Autónoma.

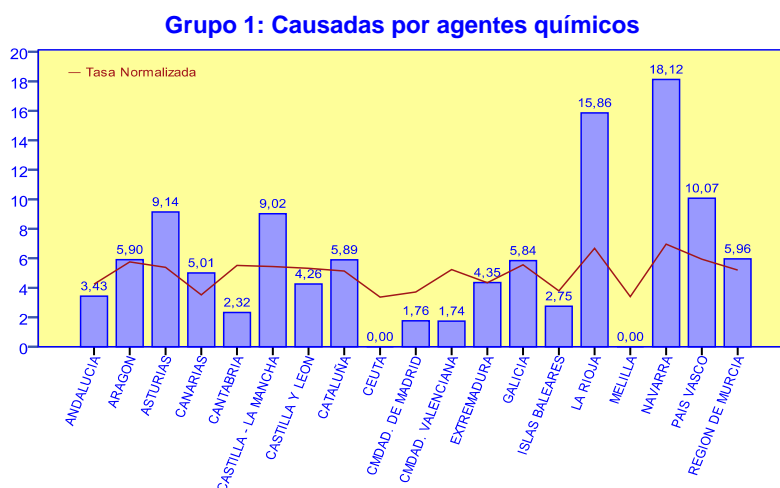
(2) Tasa normalizada en función de la estructura productiva de la Comunidad Autónoma.

(3) Relación de la tasa de la Comunidad Autónoma con su tasa normalizada.

SISTEMA DE LA SEGURIDAD SOCIAL CEPROSS

TASA DE ENFERMEDAD PROFESIONAL EN RELACIÓN CON LA TASA NORMALIZADA PARA CADA GRUPO DE ENFERMEDAD SEGÚN COMUNIDAD AUTÓNOMA Año 2010

Gráfico CEPROSS-2.1



TASAS DE ENFERMEDAD PROFESIONAL

	TASA (1)	TASA NORMALIZADA (2)	RELACION (3) (1)/(2)
NAVARRA	18,12	6,95	2,61
LA RIOJA	15,86	6,67	2,38
ASTURIAS	9,14	5,39	1,70
PAIS VASCO	10,07	5,94	1,69
CASTILLA - LA MANCHA	9,02	5,44	1,66
CANARIAS	5,01	3,52	1,42
CATALUÑA	5,89	5,13	1,15
REGION DE MURCIA	5,96	5,20	1,15
GALICIA	5,84	5,56	1,05
ARAGON	5,90	5,76	1,03
EXTREMADURA	4,35	4,34	1,00
ANDALUCIA	3,43	4,24	0,81
CASTILLA Y LEON	4,26	5,32	0,80
ISLAS BALEARES	2,75	3,79	0,72
CMDAD. DE MADRID	1,76	3,71	0,47
CANTABRIA	2,32	5,51	0,42
CMDAD. VALENCIANA	1,74	5,23	0,33
CEUTA	0,00	3,37	0,00
MELILLA	0,00	3,40	0,00

(1) Tasa de enfermedad profesional de la Comunidad Autónoma.

(2) Tasa normalizada en función de la estructura productiva de la Comunidad Autónoma.

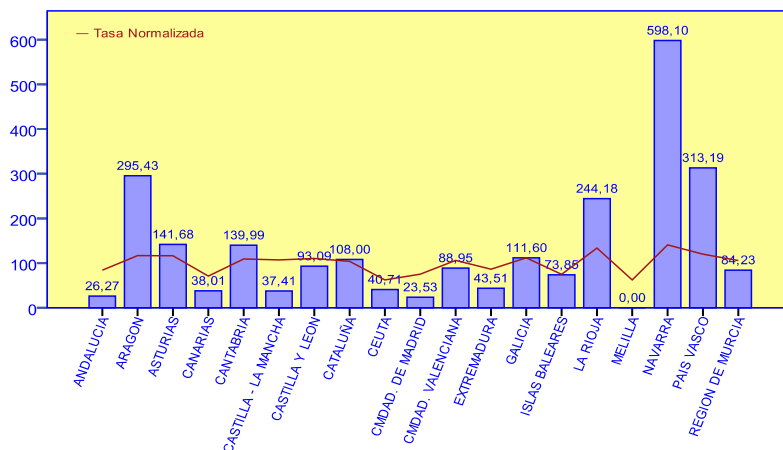
(3) Relación de la tasa de la Comunidad Autónoma con su tasa normalizada.

SISTEMA DE LA SEGURIDAD SOCIAL CEPROSS

TASA DE ENFERMEDAD PROFESIONAL EN RELACIÓN CON LA TASA NORMALIZADA PARA CADA GRUPO DE ENFERMEDAD SEGÚN COMUNIDAD AUTÓNOMA Año 2010

Gráfico CEPROSS-2.2

Grupo 2: Causadas por agentes físicos



TASAS DE ENFERMEDAD PROFESIONAL

	TASA (1)	TASA NORMALIZADA (2)	RELACION (3) (1)/(2)
NAVARRA	598,10	140,72	4,25
PAIS VASCO	313,19	119,99	2,61
ARAGON	295,43	116,89	2,53
LA RIOJA	244,18	133,57	1,83
CANTABRIA	139,99	109,33	1,28
ASTURIAS	141,68	116,50	1,22
CATALUÑA	108,00	103,79	1,04
GALICIA	111,60	111,79	1,00
ISLAS BALEARES	73,85	74,71	0,99
CASTILLA Y LEON	93,09	110,35	0,84
CMIDAD. VALENCIANA	88,95	105,85	0,84
REGION DE MURCIA	84,23	105,52	0,80
CEUTA	40,71	62,15	0,65
CANARIAS	38,01	70,87	0,54
EXTREMADURA	43,51	86,17	0,50
CASTILLA - LA MANCHA	37,41	107,12	0,35
CMIDAD. DE MADRID	23,53	75,22	0,31
ANDALUCIA	26,27	84,11	0,31
MELILLA	0,00	62,32	0,00

(1) Tasa de enfermedad profesional de la Comunidad Autónoma.

(2) Tasa normalizada en función de la estructura productiva de la Comunidad Autónoma.

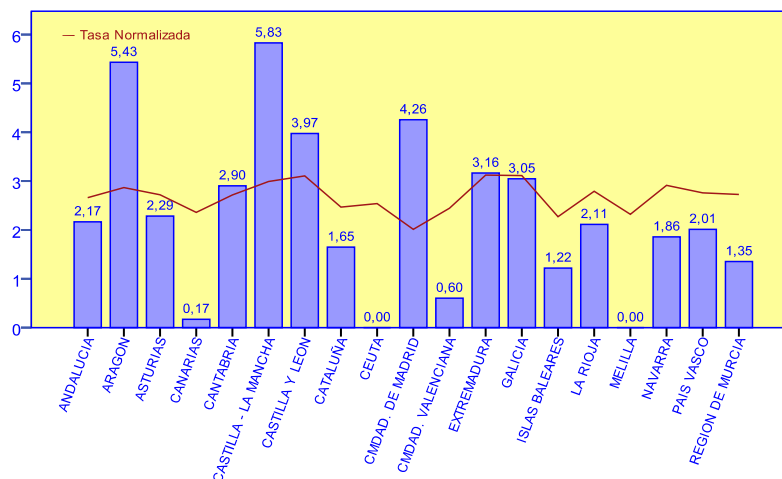
(3) Relación de la tasa de la Comunidad Autónoma con su tasa normalizada.

SISTEMA DE LA SEGURIDAD SOCIAL CEPROSS

TASA DE ENFERMEDAD PROFESIONAL EN RELACIÓN CON LA TASA NORMALIZADA PARA CADA GRUPO DE ENFERMEDAD SEGÚN COMUNIDAD AUTÓNOMA Año 2010

Gráfico CEPROSS-2.3

Grupo 3: Causadas por agentes biológicos



TASAS DE ENFERMEDAD PROFESIONAL

	TASA (1)	TASA NORMALIZADA (2)	RELACION (3) (1)/(2)
CMDAD. DE MADRID	4,26	2,01	2,11
CASTILLA - LA MANCHA	5,83	2,99	1,95
ARAGON	5,43	2,87	1,89
CASTILLA Y LEON	3,97	3,11	1,28
CANTABRIA	2,90	2,72	1,07
EXTREMADURA	3,16	3,12	1,01
GALICIA	3,05	3,11	0,98
ASTURIAS	2,29	2,72	0,84
ANDALUCIA	2,17	2,66	0,81
LA RIOJA	2,11	2,79	0,76
PAIS VASCO	2,01	2,76	0,73
CATALUÑA	1,65	2,47	0,67
NAVARRA	1,86	2,91	0,64
ISLAS BALEARES	1,22	2,27	0,54
REGION DE MURCIA	1,35	2,73	0,50
CMDAD. VALENCIANA	0,60	2,45	0,25
CANARIAS	0,17	2,36	0,07
CEUTA	0,00	2,54	0,00
MELILLA	0,00	2,32	0,00

(1) Tasa de enfermedad profesional de la Comunidad Autónoma.

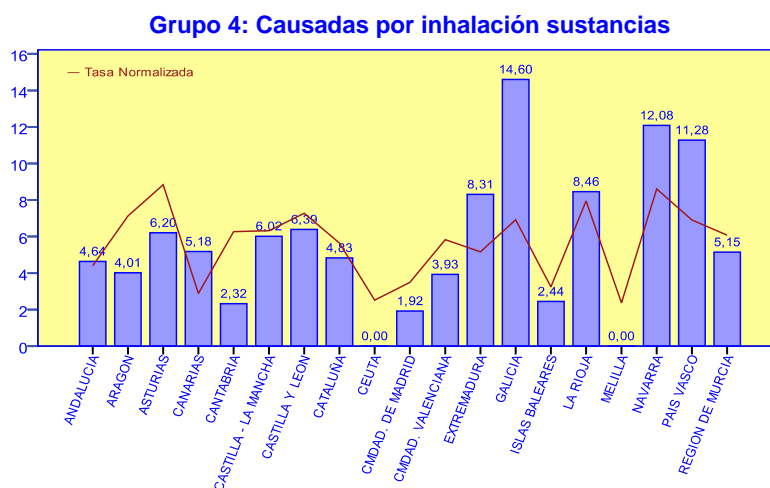
(2) Tasa normalizada en función de la estructura productiva de la Comunidad Autónoma.

(3) Relación de la tasa de la Comunidad Autónoma con su tasa normalizada.

SISTEMA DE LA SEGURIDAD SOCIAL CEPROSS

TASA DE ENFERMEDAD PROFESIONAL EN RELACIÓN CON LA TASA NORMALIZADA PARA CADA GRUPO DE ENFERMEDAD SEGÚN COMUNIDAD AUTÓNOMA Año 2010

Gráfico CEPROSS-2.4



TASAS DE ENFERMEDAD PROFESIONAL

	TASA (1)	TASA NORMALIZADA (2)	RELACION (3) (1)/(2)
GALICIA	14,60	6,92	2,11
CANARIAS	5,18	2,89	1,79
PAIS VASCO	11,28	6,91	1,63
EXTREMADURA	8,31	5,16	1,61
NAVARRA	12,08	8,61	1,40
LA RIOJA	8,46	7,95	1,06
ANDALUCIA	4,64	4,40	1,05
CASTILLA - LA MANCHA	6,02	6,32	0,95
CASTILLA Y LEON	6,39	7,27	0,88
CATALUÑA	4,83	5,65	0,86
REGION DE MURCIA	5,15	6,07	0,85
ISLAS BALEARES	2,44	3,24	0,75
ASTURIAS	6,20	8,83	0,70
CMDAD. VALENCIANA	3,93	5,83	0,67
ARAGON	4,01	7,13	0,56
CMDAD. DE MADRID	1,92	3,49	0,55
CANTABRIA	2,32	6,27	0,37
CEUTA	0,00	2,52	0,00
MELILLA	0,00	2,37	0,00

(1) Tasa de enfermedad profesional de la Comunidad Autónoma.

(2) Tasa normalizada en función de la estructura productiva de la Comunidad Autónoma.

(3) Relación de la tasa de la Comunidad Autónoma con su tasa normalizada.

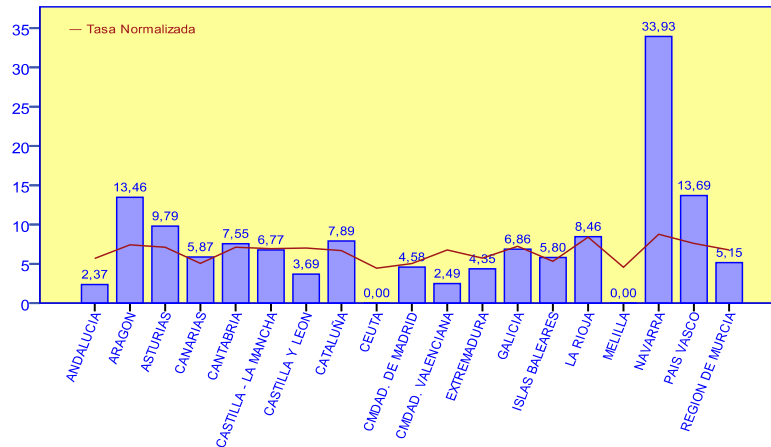
SISTEMA DE LA SEGURIDAD SOCIAL

CEPROSS

TASA DE ENFERMEDAD PROFESIONAL EN RELACIÓN CON LA TASA NORMALIZADA PARA CADA GRUPO DE ENFERMEDAD SEGÚN COMUNIDAD AUTÓNOMA Año 2010

Gráfico CEPROSS-2.5

Grupo 5: Enfermedades de la piel



TASAS DE ENFERMEDAD PROFESIONAL

	TASA (1)	TASA NORMALIZADA (2)	RELACION (3) (1)/(2)
NAVARRA	33,93	8,76	3,87
ARAGON	13,46	7,42	1,81
PAIS VASCO	13,69	7,61	1,80
ASTURIAS	9,79	7,10	1,38
CATALUÑA	7,89	6,68	1,18
CANARIAS	5,87	5,05	1,16
ISLAS BALEARES	5,80	5,31	1,09
CANTABRIA	7,55	7,11	1,06
LA RIOJA	8,46	8,40	1,01
CASTILLA - LA MANCHA	6,77	6,93	0,98
GALICIA	6,86	7,22	0,95
CMDAD. DE MADRID	4,58	5,02	0,91
REGION DE MURCIA	5,15	6,77	0,76
EXTREMADURA	4,35	5,73	0,76
CASTILLA Y LEÓN	3,69	7,02	0,53
ANDALUCIA	2,37	5,69	0,42
CMDAD. VALENCIANA	2,49	6,77	0,37
CEUTA	0,00	4,44	0,00
MELILLA	0,00	4,56	0,00

(1) Tasa de enfermedad profesional de la Comunidad Autónoma.

(2) Tasa normalizada en función de la estructura productiva de la Comunidad Autónoma.

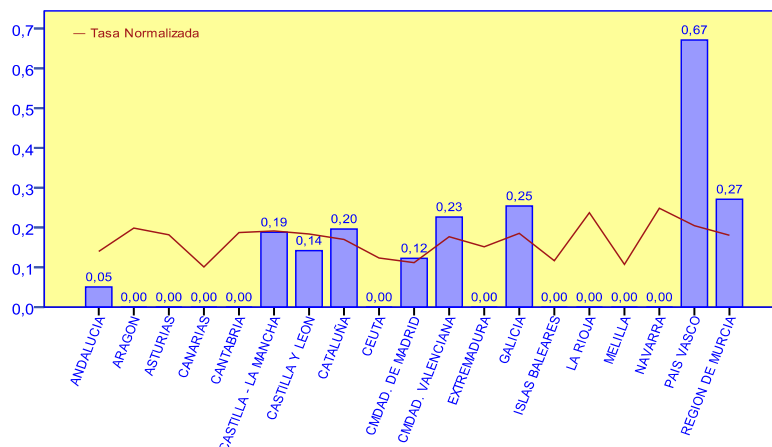
(3) Relación de la tasa de la Comunidad Autónoma con su tasa normalizada.

SISTEMA DE LA SEGURIDAD SOCIAL CEPROSS

TASA DE ENFERMEDAD PROFESIONAL EN RELACIÓN CON LA TASA NORMALIZADA PARA CADA GRUPO DE ENFERMEDAD SEGÚN COMUNIDAD AUTÓNOMA Año 2010

Gráfico CEPROSS-2.6

Grupo 6: Causadas por agentes carcinógenos



TASAS DE ENFERMEDAD PROFESIONAL

	TASA (1)	TASA NORMALIZADA (2)	RELACION (3) (1)/(2)
PAIS VASCO	0,67	0,20	3,28
REGION DE MURCIA	0,27	0,18	1,50
GALICIA	0,25	0,19	1,37
CMDAD. VALENCIANA	0,23	0,18	1,28
CATALUÑA	0,20	0,17	1,15
CMDAD. DE MADRID	0,12	0,11	1,10
CASTILLA - LA MANCHA	0,19	0,19	0,98
CASTILLA Y LEON	0,14	0,18	0,77
ANDALUCIA	0,05	0,14	0,36
ARAGON	0,00	0,20	0,00
ASTURIAS	0,00	0,18	0,00
CANARIAS	0,00	0,10	0,00
CANTABRIA	0,00	0,19	0,00
CEUTA	0,00	0,12	0,00
EXTREMADURA	0,00	0,15	0,00
ISLAS BALEARES	0,00	0,12	0,00
LA RIOJA	0,00	0,24	0,00
MELILLA	0,00	0,11	0,00
NAVARRA	0,00	0,25	0,00

(1) Tasa de enfermedad profesional de la Comunidad Autónoma.

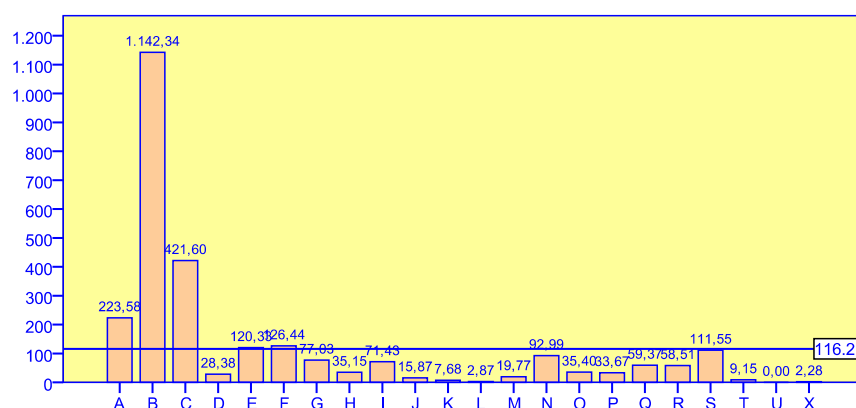
(2) Tasa normalizada en función de la estructura productiva de la Comunidad Autónoma.

(3) Relación de la tasa de la Comunidad Autónoma con su tasa normalizada.

SISTEMA DE LA SEGURIDAD SOCIAL CEPROSS

TASA DE ENFERMEDAD PROFESIONAL SEGÚN ACTIVIDAD ECONÓMICA Año 2010

Gráfico CEPROSS-3



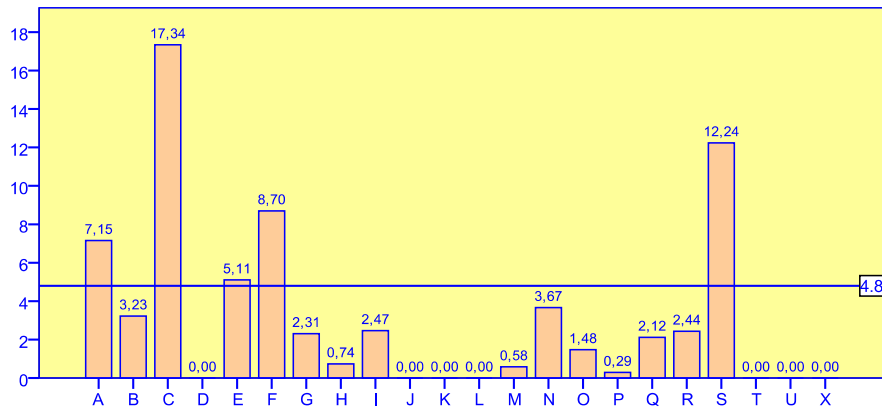
CNAE	TASA	CC.AA. CON ALTAS TASAS DE INCIDENCIA
B. Industrias extractivas	1.142,34	Asturias y Castilla y León
C. Industria manufacturera	421,60	Navarra, País Vasco y Aragón
A. Agricultura, ganadería, silvicultura y pesca	223,58	La Rioja, Región de Murcia, Navarra y País Vasco
F. Construcción	126,44	Navarra, País Vasco, La Rioja, y Aragón
E. Suministro de agua, actividades de saneamiento, gestión de residuos y descontaminación	120,33	Navarra y País Vasco
S. Otros servicios	111,55	Navarra, Aragón y La Rioja
N. Actividades administrativas y servicios auxiliares	92,99	Navarra, Ceuta, Aragón y País Vasco
G. Comercio al por mayor y al por menor; reparación de vehículos de motor y motocicletas	77,03	
I. Hostelería	71,43	
Q. Actividades sanitarias y de servicios sociales	59,37	
R. Actividades artísticas, recreativas y de entretenimiento	58,51	
O. Administración Pública y defensa; Seguridad Social obligatoria	35,40	
H. Transporte y almacenamiento	35,15	
P. Educación	33,67	
D. Suministro de energía eléctrica, gas, vapor y aire acondicionado	28,38	
M. Actividades profesionales, científicas y técnicas	19,77	
J. Información y comunicaciones	15,87	
T. Actividades de los hogares como empleadores de personal doméstico; actividades de los hogares como productores	9,15	
K. Actividades financieras y de seguros	7,68	
L. Actividades inmobiliarias	2,87	
X. No consta	2,28	
U. Actividades de organizaciones y organismos extraterritoriales	0,00	

SISTEMA DE LA SEGURIDAD SOCIAL CEPROSS

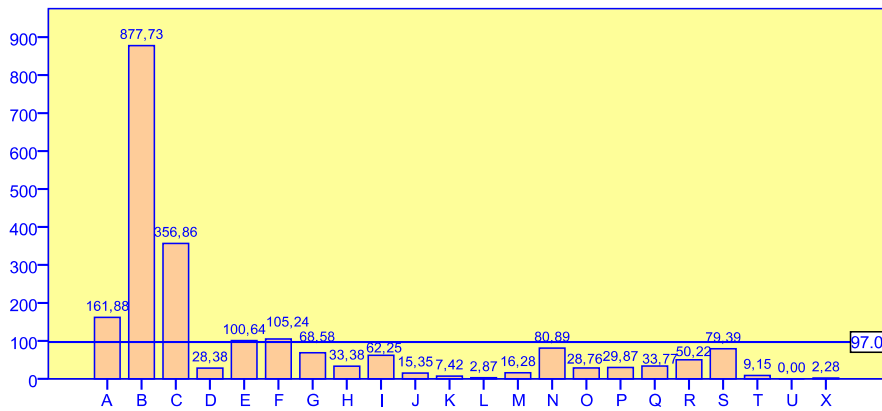
TASA DE ENFERMEDAD PROFESIONAL PARA CADA GRUPO DE ENFERMEDADES PROFESIONALES SEGÚN ACTIVIDAD ECONÓMICA Año 2010

Gráfico CEPROSS-4.1

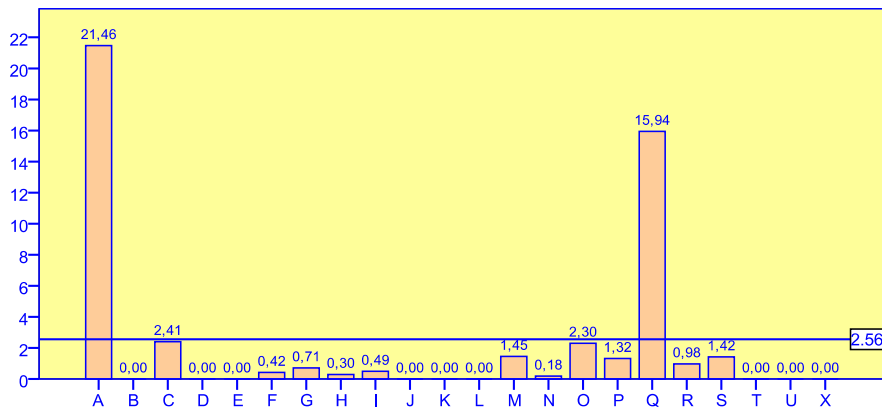
Grupo 1: Causadas por agentes químicos



Grupo 2: Causadas por agentes físicos



Grupo 3: Causadas por agentes biológicos

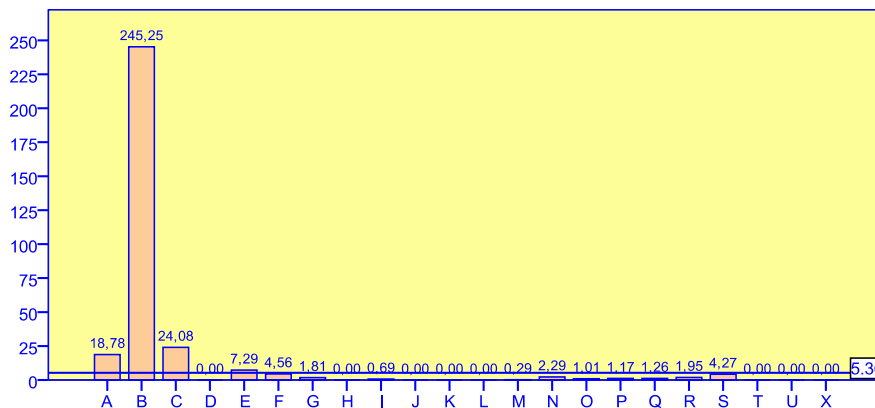


SISTEMA DE LA SEGURIDAD SOCIAL CEPROSS

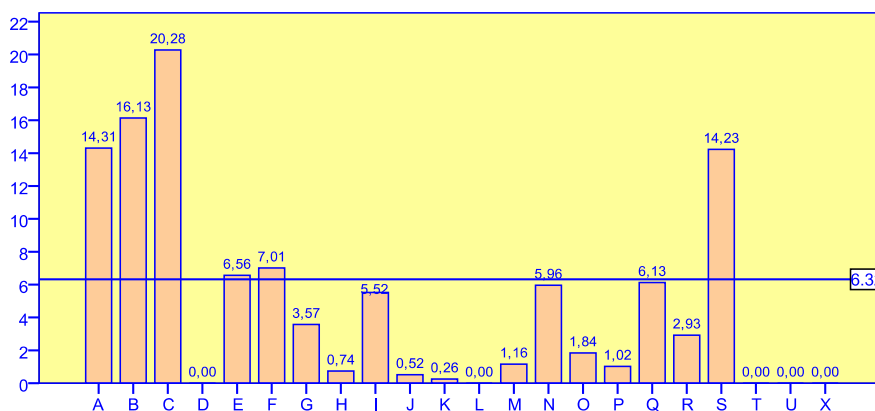
TASA DE ENFERMEDAD PROFESIONAL PARA CADA GRUPO DE ENFERMEDADES PROFESIONALES SEGÚN ACTIVIDAD ECONÓMICA Año 2010

Gráfico CEPROSS-4.2

Grupo 4: Causadas por inhalación sustancias



Grupo 5: Enfermedades de la piel



Grupo 6: Causadas por agentes carcinógenos

